



ที่ นธ ๐๐๑๗.๓/ว ๒๖๕๖

ศาลากลางจังหวัดนราธิวาส
ถนนศูนย์ราชการ นธ ๙๖๐๐๐

๒๕ เมษายน ๒๕๖๗

เรื่อง สนับสนุนการส่งพวงหรีดและการ์ดของข้าราชการเพื่อสภากาชาดไทย

เรียน หัวหน้าส่วนราชการทุกส่วนราชการ หัวหน้าหน่วยงานรัฐวิสาหกิจทุกแห่ง นายอำเภอทุกอำเภอ ผู้บริหาร
สถานศึกษาทุกแห่ง นายกองค้การบริหารส่วนจังหวัดนราธิวาส และนายกเทศมนตรีเมืองทุกแห่ง

สิ่งที่ส่งมาด้วย สำเนาหนังสือกระทรวงมหาดไทย ที่ มท ๐๒๐๑.๒/๗๖๙๙
ลงวันที่ ๕ เมษายน ๒๕๖๗

จำนวน ๑ ฉบับ

ด้วยจังหวัดนราธิวาส ได้รับแจ้งจากกระทรวงมหาดไทย ว่า สภากาชาดไทย โดยสำนักงาน
จัดหารายได้ Donation HUB “รับ” เพื่อ “ให้” เป็นศูนย์รวมการบริจาคและจัดกิจกรรมหารายได้เพื่อสนับสนุน
การช่วยเหลือของสภากาชาดไทยได้รับความร่วมมือจากบริษัทผู้ผลิตพวงหรีดกระดาษและการ์ดของข้าราชการ
ทั้ง ๕ แพลตฟอร์ม ดังนี้ ๑. Carenation ๒. บุญหรีด ๓. พวงหรีดบาร์มี ๔. หรีดบุญ และ ๕. อุทิศบุญ
โดยทุก ๆ การส่งพวงหรีดบริษัทฯ จะมอบรายได้ส่วนหนึ่งจากการจำหน่ายให้กับสภากาชาดไทยหรือองค์กร
การกุศลอื่น ๆ ตามวัตถุประสงค์ของผู้บริจาค

ในการนี้ จึงขอเชิญชวนท่านและบุคลากรในสังกัดให้การสนับสนุนการส่งพวงหรีดและ
การ์ดของข้าราชการ ผ่านแพลตฟอร์มพันธมิตรทั้ง ๕ แพลตฟอร์ม เพื่อช่วยเหลือสังคมและสนับสนุนการดำเนินงาน
ของสภากาชาดไทย ทั้งนี้ หากมีความประสงค์จะขอข้อมูลเพิ่มเติม สามารถติดต่อได้ที่ นายณัฐวัฒน์ บุญมี
เจ้าหน้าที่บริหารงานทั่วไป ๔ ฝ่ายพัฒนาและจัดหารายได้ทางดิจิทัล หมายเลขโทรศัพท์ ๐๙ ๒๓๒๐ ๕๘๕๕
รายละเอียดปรากฏตามสิ่งที่ส่งมาด้วย โดยสามารถดาวน์โหลดรายละเอียดสิ่งที่ส่งมาด้วยได้ที่ QR Code
ท้ายหนังสือฉบับนี้

จึงเรียนมาเพื่อทราบ และให้การสนับสนุนต่อไป

ขอแสดงความนับถือ

ว่าที่ร้อยตรี

(ตระกูล ไทธรรม)

ผู้ว่าราชการจังหวัดนราธิวาส



สำนักงานจังหวัด

กลุ่มงานอำนวยการ

โทร./โทรสาร ๐๗๓ ๖๔๒ ๖๓๖-๗

ศาลากลางจังหวัดนครราชสีมา
รับเลขที่ 005261
วันที่ 18 เม.ย. 2567



ที่ มท ๐๒๐๑.๒/๗๖๙๙

กระทรวงมหาดไทย
ถนนอัษฎางค์ กทม. ๑๐๒๐๐

สำนักงานจังหวัดนครราชสีมา
รับเลขที่ 03444
วันที่ 18 เม.ย. 2567

๕ เมษายน ๒๕๖๗

กลุ่มงานอำนวยการ
รับเลขที่ 372
วันที่ 18 เม.ย. 2567

เรื่อง ขอรับการสนับสนุนการสังฆพวงหรีดและการ์ดของข้าราชการและครอบครัวเพื่อสภากาชาดไทย
เรียน ผู้ว่าราชการจังหวัดทุกจังหวัด

สิ่งที่ส่งมาด้วย สำเนาหนังสือสภากาชาดไทย ที่ ทร. ๑๐๘๔/๒๕๖๗ ลงวันที่ ๑๑ มีนาคม ๒๕๖๗ จำนวน ๑ ฉบับ

ด้วยสภากาชาดไทย โดยสำนักงานจัดการรายได้ Donation HUB “รับ” เพื่อ “ให้” เป็นศูนย์รวมการบริจาคและจัดกิจกรรมหารายได้เพื่อสนับสนุนการช่วยเหลือของสภากาชาดไทยได้รับความร่วมมือจากบริษัทผู้ผลิตพวงหรีดกระดาษและการ์ดของข้าราชการทั้ง ๕ แพลตฟอร์ม ดังนี้ ๑. Carenation ๒. บุญหรีด ๓. พวงหรีดบารมี ๔. หรีดบุญ และ ๕. อุทิศบุญ โดยทุก ๆ การสังฆพวงหรีดบริษัทฯ จะมอบรายได้ส่วนหนึ่งจากการจำหน่ายให้กับสภากาชาดไทยหรือองค์กรการกุศลอื่น ๆ ตามวัตถุประสงค์ของผู้บริจาค

ในการนี้ จึงขอเชิญชวนหน่วยงานสนับสนุนการสังฆพวงหรีดและการ์ดของข้าราชการผ่านแพลตฟอร์มพันธมิตรทั้ง ๕ แพลตฟอร์ม เพื่อช่วยเหลือสังคมและสนับสนุนการดำเนินงานของสภากาชาดไทย ทั้งนี้ หากมีความประสงค์จะขอข้อมูลเพิ่มเติม สามารถติดต่อได้ที่ นายณัฐวัฒน์ บุญมี เจ้าหน้าที่บริหารงานทั่วไป ๔ ฝ่ายพัฒนาและจัดการรายได้ทางดิจิทัล โทรศัพท์ ๐๙ ๒๓๒๐ ๕๘๕๕ รายละเอียดปรากฏตามเอกสารที่ส่งมาพร้อมนี้ โดยสามารถดาวน์โหลดรายละเอียดเอกสารที่ส่งมาพร้อมนี้ ได้ที่ www.gad.moi.go.th หัวข้อ “กลุ่มงานอำนวยการ” หัวข้อย่อย “หนังสือแจ้งเวียน/ประชาสัมพันธ์” หรือ QR Code ท้ายหนังสือฉบับนี้

จึงเรียนมาเพื่อพิจารณา

ขอแสดงความนับถือ

(นายสุทธิพงษ์ จุลเจริญ)
ปลัดกระทรวงมหาดไทย



สิ่งที่ส่งมาด้วย

สำนักงานปลัดกระทรวง
กองกลาง
โทร ๐ ๒๒๒๑ ๐๑๔๓ มท. ๕๐๘๑๖
ไปรษณีย์อิเล็กทรอนิกส์กลาง saraban@moi.go.th



สภากาชาดไทย
THAI RED CROSS SOCIETY

ที่ ทร. 1044/2567

กระทรวงมหาดไทย		๓๓
กองกลาง สำนักงานปลัดกระทรวงมหาดไทย		
วันที่	18 มี.ค. 2567	
เลขรับ	11605	
เวลา		

สำนักงานจัดการรายได้ สภากาชาดไทย

1873 ถนนพระรามที่4 แขวงปทุมวัน

เขตปทุมวัน กรุงเทพฯ 10330

11 มีนาคม 2567

กองกลาง ส.บ.	
วันที่	18 มี.ค. 2567
เลขรับ	1355
เวลา	

เรื่อง ขอรับการสนับสนุนการสังฆพวงหรีดและการ์ดของข้าราชการบำนาญเพื่อสภากาชาดไทย

เรียน ปลัดกระทรวงมหาดไทย

สิ่งที่ส่งมาด้วย รูปภาพพวงหรีดกระดาษ การ์ดของข้าราชการ และขั้นตอนการสั่งซื้อ

สภากาชาดไทยเป็นองค์กรสาธารณกุศลระดับชาติ ดำเนินภารกิจเพื่อมนุษยธรรมตามหลักการกาชาดที่ให้ความช่วยเหลือเพื่อนมนุษย์โดยไม่เลือกเชื้อชาติ ชนชั้น ลัทธิศาสนา และการเมืองใด ๆ โดยมีภารกิจแกนหลัก 4 ด้าน ประกอบด้วย 1. การบริการด้านการแพทย์และสุขภาพอนามัย โดยโรงพยาบาลจุฬาลงกรณ์ สภากาชาดไทย โรงพยาบาลสมเด็จพระบรมราชเทวี ณ ศรีราชา ร่วมกับศูนย์ชำนาญการพิเศษต่างๆ ทั้งศูนย์ดวงตา ศูนย์รับบริจาคอวัยวะ ศูนย์วิจัยโรคเอดส์ และสถานีกาชาด 13 แห่ง 2. การบริการโลหิต 3. การบรรเทาทุกข์ผู้ประสบภัยพิบัติ และ 4. การส่งเสริมคุณภาพชีวิต ซึ่งการดำเนินงานในแต่ละปีต้องใช้งบประมาณจำนวนมากซึ่งเพิ่มขึ้นในทุก ๆ ปี สภากาชาดไทยจึงมีความจำเป็นอย่างยิ่งที่ต้องดำเนินการจัดกิจกรรมหารายได้ในรูปแบบต่าง ๆ เพื่อนำมาเสริมงบประมาณให้เพียงพอต่อการช่วยเหลือในแต่ละโครงการที่ต้องการเงินสนับสนุนช่วยเหลือ อาทิ โครงการจัดสร้างภาคบริการโลหิตแห่งชาติ โครงการเงินทุนฉุกเฉินเพื่อช่วยเหลือผู้ประสบภัยพิบัติ โครงการกองทุนเพื่อยามะเร็งแบบจำเพาะบุคคล โรงพยาบาลจุฬาลงกรณ์ โครงการสนับสนุนการดำเนินงาน ศูนย์สิริกิติ์บรมราชินีนาถ เพื่อผู้ป่วยมะเร็งเต้านม โรงพยาบาลจุฬาลงกรณ์ และโครงการจัดซื้อเครื่องมือแพทย์ฯ เป็นต้น

สภากาชาดไทย โดยสำนักงานจัดการรายได้ Donation HUB “รับ” เพื่อ “ให้” เป็นศูนย์รวมการบริจาคและจัดกิจกรรมหารายได้เพื่อสนับสนุนการช่วยเหลือของสภากาชาดไทย ได้รับความร่วมมือจากบริษัทผู้ผลิตพวงหรีดกระดาษและการ์ดของข้าราชการทั้ง 5 แพลตฟอร์ม ดังนี้ 1. Carenation 2. บุญหรีด 3. พวงหรีด บารมี 4. หรีดบุญ 5. อภิศบุญ โดยทุก ๆ การสังฆพวงหรีดบริษัทฯ จะมอบรายได้ส่วนหนึ่งจากการจำหน่ายให้กับสภากาชาดไทยหรือองค์กรการกุศลอื่น ๆ ตามวัตถุประสงค์ของผู้บริจาค

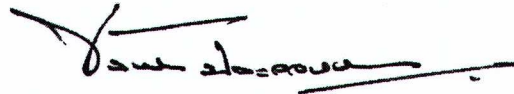
พวงหรีดกระดาษและการ์ดของข้าราชการจากแพลตฟอร์มพันธมิตร นอกจากนำเงินมอบให้กับสภากาชาดไทยแล้วยังเป็นการส่งเสริมการใช้วัสดุที่เป็นมิตรต่อสิ่งแวดล้อมสามารถย่อยสลาย รีไซเคิลได้ และยังให้อาชีพกับชุมชนด้วยการออกแบบให้พวงหรีดสามารถประกอบง่าย เพื่อส่งมอบชิ้นส่วนต่าง ๆ ให้ผู้ที่ไม่มีทักษะ เด็กหรือคนชรา นำมาประกอบ ต่อยอดเป็นอาชีพให้มีรายได้ไปจนเจือครอบครัวอีกด้วย

ในกรณี...

ในการนี้ สภากาชาดไทยจึงขอเชิญชวนหน่วยงานของท่านสนับสนุนการสั่งพวงหรีดและการ์ดของ
ข้าราชการผ่านแพลตฟอร์มพันธมิตรทั้ง 5 แพลตฟอร์ม เพื่อมอบรายได้และสนับสนุนการดำเนินภารกิจทั้ง 4 ด้านของ
สภากาชาดไทย อีกทั้งการสั่งพวงหรีดหน่วยงานท่านยังมีส่วนช่วยรณรงค์รักษาสิ่งแวดล้อมอีกด้วย ทั้งนี้ หากท่าน
ประสงค์จะขอข้อมูลเพิ่มเติม สามารถติดต่อ นายณัฐวัฒน์ บุญมี เจ้าหน้าที่บริหารงานทั่วไป 4 ฝ่ายพัฒนาและ
จัดหารายได้ทางดิจิทัล โทรศัพท์. 092-320-5855

สภากาชาดไทยหวังเป็นอย่างยิ่งว่าจะได้รับการสนับสนุนจากท่านด้วยดีดังเช่นที่ผ่านมาจึง
ขอขอบคุณมา ณ โอกาสนี้

ขอแสดงความนับถือ



(นายชรรค์ ประจวบเหมาะ)

ผู้อำนวยการสำนักงานจัดหารายได้ สภากาชาดไทย

ฝ่ายพัฒนาและจัดหารายได้ทางดิจิทัล

โทรศัพท์ : 063 382 1996 โทรสาร : 02 652 4440

อีเมลล์ : dmd.fund@redcross.or.th

รูปภาพพวงหรีดกระดาษและการ์ดของชำร่วย

1. www.care-nation.com *สามารถสั่งซื้อได้ 2 ช่องทาง ผ่านเว็บไซต์ และ Line

Carnation | สินค้าและบริการ | แผนที่ | องค์การที่เข้าร่วม | การทำงาน | เกี่ยวกับเรา | ติดต่อ | ไทย

พวงหรีด **สักกะเมตตา**
by Carnation

सानุคุณชุมชน...
सानุคุณสังคม...
सानุคุณสิ่งแวดล้อม...

- ผลิตโดยคนไทย 100% (Made in Thailand)
- อนุรักษ์สิ่งแวดล้อม (Eco-Friendly)
- ผลิตจากกระดาษรีไซเคิลคุณภาพสูง



รับชมแบบ **x2 The 1**



พวงหรีดดอก
4,000 ฿
หรือจ่าย 1,500 บาท (45%)

40%
(1,800 บาท)
ของรายได้
นำไปบริจาค

มูลค่าการบริจาค
เทียบเท่ากับ
อาหารกลางวัน
เด็กกว่า 53 คน

- ดอกกระดาษคุณภาพดี
- ไม้ห่อหุ้มใช้กระดาษรีไซเคิล 100% ไม่ปนพลาสติก
- วัสดุและกระดาษรีไซเคิล 100% ผลิตจากกระดาษรีไซเคิลคุณภาพสูง
- ผลิตในประเทศไทย



พวงหรีดขาวเจอ
3,000 ฿
หรือจ่าย 1,950 บาท (65%)

35%
(1,050 บาท)
ของรายได้
นำไปบริจาค

มูลค่าการบริจาค
เทียบเท่ากับ
อาหารกลางวัน
เด็กกว่า 35 คน

- ดอกกระดาษคุณภาพดี
- ไม้ห่อหุ้มใช้กระดาษรีไซเคิล 100% ไม่ปนพลาสติก
- วัสดุและกระดาษรีไซเคิล 100% ผลิตจากกระดาษรีไซเคิลคุณภาพสูง
- ผลิตในประเทศไทย



พวงหรีดสีดง
2,500 ฿
หรือจ่าย 750 บาท (30%)

30%
(750 บาท)
ของรายได้
นำไปบริจาค

มูลค่าการบริจาค
เทียบเท่ากับ
อาหารกลางวัน
เด็กกว่า 25 คน

- ดอกกระดาษคุณภาพดี
- ไม้ห่อหุ้มใช้กระดาษรีไซเคิล 100% ไม่ปนพลาสติก
- วัสดุและกระดาษรีไซเคิล 100% ผลิตจากกระดาษรีไซเคิลคุณภาพสูง
- ผลิตในประเทศไทย



พวงหรีดเบญจมาศ
2,000 ฿
หรือจ่าย 500 บาท (25%)

25%
(500 บาท)
ของรายได้
นำไปบริจาค

มูลค่าการบริจาค
เทียบเท่ากับ
อาหารกลางวัน
เด็กกว่า 15 คน

- ดอกกระดาษคุณภาพดี
- ไม้ห่อหุ้มใช้กระดาษรีไซเคิล 100% ไม่ปนพลาสติก
- วัสดุและกระดาษรีไซเคิล 100% ผลิตจากกระดาษรีไซเคิลคุณภาพสูง
- ผลิตในประเทศไทย

คาร์เนชัน
พวงหรีด "ดอกสีดง"
4 "ความยั่งยืน"
กระดาษรีไซเคิล 100% ผลิตจากกระดาษรีไซเคิลคุณภาพสูง

ไม้ห่อหุ้ม 100% รีไซเคิล

ดอกไม้กระดาษ

คาร์เนชัน
พวงหรีด "ขาวสะอาด"
4 "ความยั่งยืน"
กระดาษรีไซเคิล 100% ผลิตจากกระดาษรีไซเคิลคุณภาพสูง

ไม้ห่อหุ้ม 100% รีไซเคิล

ดอกไม้กระดาษ

คาร์เนชัน
พวงหรีด "ดอกเบญจมาศ"
4 "ความยั่งยืน"
กระดาษรีไซเคิล 100% ผลิตจากกระดาษรีไซเคิลคุณภาพสูง

ไม้ห่อหุ้ม 100% รีไซเคิล

ดอกไม้กระดาษ

โลโก้การกุศล (CSR)
เมื่อทำพวงหรีดจากกระดาษรีไซเคิล 100% จะได้รับโลโก้การกุศล (CSR) จากคาร์เนชัน

บริจาคผ่านบัตรเครดิต?
สามารถบริจาคผ่านบัตรเครดิตได้ โดยไม่ต้องชำระเงินล่วงหน้า

บัตรเครดิต	1,000 บาท
บัตรเครดิต	2,000 บาท
บัตรเครดิต	3,000 บาท
บัตรเครดิต	4,000 บาท

วิธีการสั่งซื้อพวงหรีด Carnation

สั่งซื้อผ่านเว็บไซต์

เลือกพวงหรีดที่ต้องการ

สั่งซื้อทาง Line

093-962-7524

032-962-7524

โทร: 032-962-7524 (วันจันทร์-วันศุกร์ เวลา 09:00-18:00 น.)

1. สั่งซื้อและกรอกข้อมูล

2. เลือกบริจาคให้ สภากาชาดไทย

3. ย้ายเงินและแจ้งโอน

4. ส่งรูปให้ตรวจสอบก่อนและหลังส่ง

5. ได้รับใบเสร็จและใบอนุญาตนิต

2. www.boon-wreath.com (บุญหรีด) *สามารถสั่งซื้อสินค้าได้ 2 ช่องทาง ผ่านFacebook และLine

บุญหรีด พระหัตถ์กราบ
เป็นสิริมงคลแก่ทุกคน
ตั้งอยู่เลขที่ 101/102

Home เกี่ยวกับเรา บุคคลิกภาพ บริการ 101/102

101/102

www.boonwreath.com 09-123-2101

ขอบหรีดประดอย เป็นหีบห่อสิ่งมงคล

สวัสดิมงคล 100%

ได้บุญทั้งผู้ให้และผู้รับ

ใช้ลดหย่อนภาษีได้ สูงสุด X2 เท่า

ได้รับยกย่องด้วย

ได้รับคุณนิพนธ์

9 HEAVEN (Heaven) PREMIUM SIZE

BOONWREATH

HEAVEN (เซฟเว่น)
฿83,500.00

7 PRESTIGE WHITE (เพรสติจ ไลท์)

BOONWREATH

Prestige White (เพรสติจ ไลท์)
฿82,500.00

6 PRESTIGE ROSEWOOD (เพรสติจ ไรสวูด)

BOONWREATH

Prestige Rosewood (เพรสติจ ไรสวูด)
฿82,200.00

วิธีการสั่งซื้อ

เลือกซื้อสินค้า

สั่งซื้อผ่านช่องทาง
Facebook: ขอบหรีดประดอย บุญหรีด
Line: @Boonwreath (มี 2 ด่านหน้า)

สั่งซื้อได้ 24 ชม.
ฟรีบริการจัดส่ง
เมื่อสั่งซื้อก่อน 15.30 น. ภายในวันเดียวกัน

- กระเช้า
- สมุดปรักการ
- นพมาศ

เลือกชนิดพิธีที่ต้องการวาง

ตามรายชื่อญาติที่เข้าร่วม
(ลดหย่อนภาษีสูงสุด X2 เท่า)

ชำระเงิน

ทำการชำระเงินและจองเงิน
(ผ่านช่องทางที่สั่งซื้อ)

แจ้งเดือนสถานที่จัดงาน

พร้อมรูปถ่ายก่อนและหลังการจัดส่ง

แจ้งเดือนสถานที่จัดงาน

พร้อมรูปถ่ายก่อนและหลังการจัดส่ง

บริการออกไปเสริม

(จัดส่งไปเสริมและใบศพก่อนจากมูลนิธิ)

3. www.wreathbaramee.com (พวงหรีดบารมี) *สามารถสั่งซื้อสินค้าได้ 2 ช่องทาง ผ่านโทรศัพท์ และLine



ส่งฟรีกรุงเทพฯ และ ปริมณฑล (40กม.)
ส่งฟรีชลบุรี (25กม.)

☎ 086-364-5100

📞 @wreath_baramee



หน้าแรก

เลือกพวงหรีด

โปรโมชั่น

วิธีสั่ง

พวงหรีดขนาดและราคา

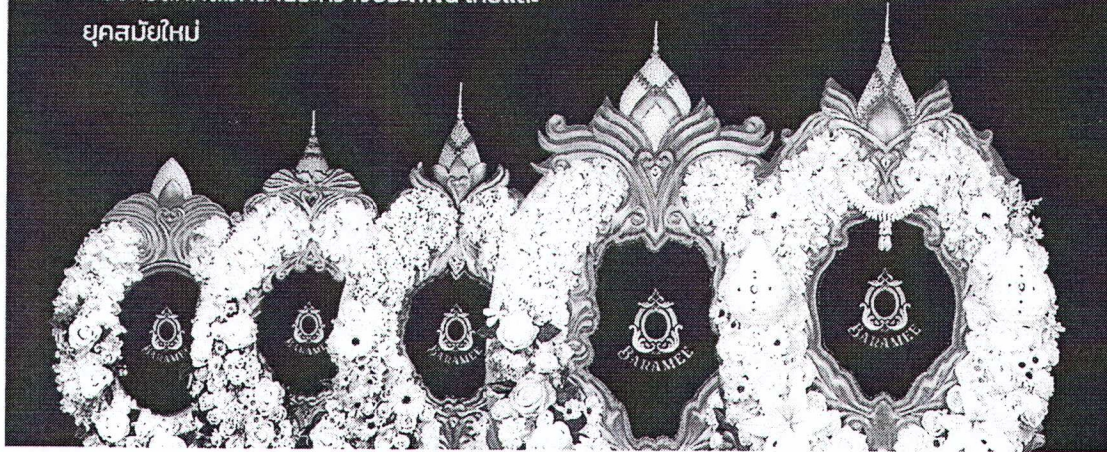
มูลนิธิที่เข้าร่วม

เกี่ยวกับเรา

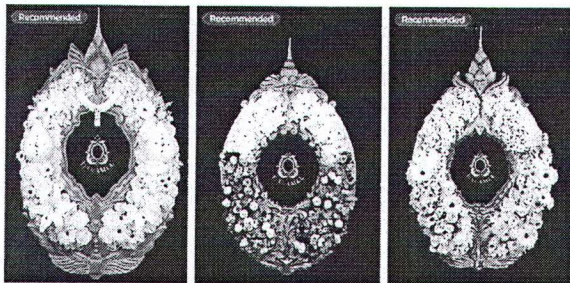
" เลือกพวงหรีดบารมี "

ดูพวงหรีดของเรา

พวงหรีดที่ผสมผสานระหว่างประเพณี ไทยและ
ยุคสมัยใหม่



พวงหรีดยอดนิยม



พินาสัย01
฿4,500.00

บงกช06
฿2,500.00

บารมี01
฿3,000.00

พวงหรีดสาขากรุงเทพฯ >

วิธีสั่งพวงหรีดบารมี

1 ติดต่อเรา

2 เลือกพวงหรีดและกรอกข้อมูล



- 1 พวงหรีดที่ท่านลูกค้าต้องการเลือก (เช่น: บงกช01)
- 2 ชื่อผู้สั่งพวงหรีดและเบอร์ติดต่อ
- 3 รายละเอียดสถานที่ (ชื่อผู้ขายบนบม สโมสรที่จัดงาน ชื่อวัด และ ศาลา)
- 4 วันและเวลาที่จัดส่ง
- 5 ข้อความที่เขียนบนพวงหรีด (หากท่านลูกค้าไม่แน่ใจทีมงานบริการจะนำข้อความบนพวงหรีดที่ทางลูกค้า)
- 6 วงศ์กรที่ท่านสนใจบริจาค
- 7 รายละเอียดใบปลิวใบทูล
- 8 รายละเอียดใบเสร็จรับเงิน

Tel: 086-364-5100

Line: @wreath_baramee

Our Wreath →

3 ชำระเงิน



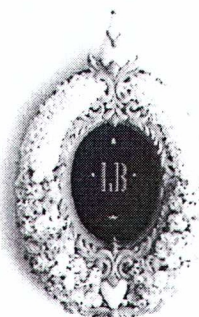
ทำการชำระเงินผ่านทางช่องทางที่สะดวกพร้อมออกใบ
อุปกษาขนานตามมูลนิธิที่ท่านได้เลือก

4. www.facebook.com/LeadBoon/ (หรีดบุญ) *สามารถสั่งสินค้าได้ 2 ช่องทาง ผ่านFacebook และLine

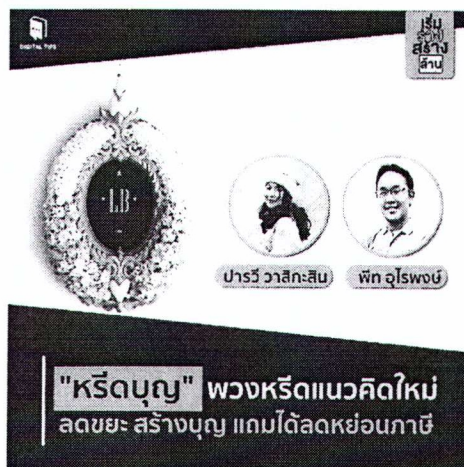


หรีดบุญ...LeadBoon

นำบุญ...สู่สังคม

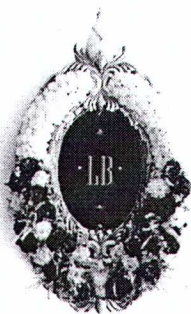


พวงหรีดแนวคิดใหม่ เพื่อการทำบุญและสิ่งแวดล้อม



มันกลายเป็น Core Concept
ของเรา ก็คือต้องช่วยลดโลกร้อน
เป็นมิตรต่อสิ่งแวดล้อม

อีกอย่างก็คือ ต้องเป็นทางผ่าน
เพื่อพัฒนาอะไรบางอย่างให้สังคม
คุณพักกล่าวเสริมสำหรับหัวใจหลัก
ของแนวคิดการดำเนินธุรกิจ "หรีดบุญ"



เพิ่มเพื่อนใน LINE ด้วยคิวอาร์โค้ด

[เพิ่มรายชื่อเพื่อนผ่านLine เพื่อสั่งสินค้า](#)

5. www.uthitboon.com (อุทิศบุญ) *สามารถสั่งซื้อสินค้าได้ 4 ช่องทาง ผ่านเว็บไซต์ Line Email หรือผ่านโทรศัพท์



วิธีการสั่งซื้อพวงหรีด Uthitboon




สั่งซื้อผ่านหน้าเว็บไซต์ของเราตลอด 24 ชม

สั่งซื้อผ่านเว็บไซต์



สั่งซื้อทางไลน์ @uthitboon

สั่งซื้อผ่านไลน์



ส่งทางอีเมล contact@uthitboon.com

สั่งซื้อผ่านอีเมล



ส่งทางโทรศัพท์ 066-945-5999

สั่งซื้อผ่านโทรศัพท์

- 01 Step 1 เลือกสินค้าที่ถูกต้อง**

 - เลือกสินค้าที่ต้องการ คลิ๊กดูรายละเอียดสินค้า
 - สามารถคลิกดูสินค้าได้ที่ หน้ารายการสินค้า หรือคลิกดูสินค้าในกล่องแสดงรายละเอียดสินค้าที่ดูอยู่ หรือคลิกดูสินค้าในกล่องแสดงรายละเอียดสินค้า
- 02 Step 2 สั่งซื้อสินค้า**

 - คลิกดูสินค้าที่ต้องการ สั่งซื้อสินค้า โดยคลิกดูรายละเอียดสินค้า กดปุ่ม "ดำเนินการสั่งซื้อ"
 - ตรวจสอบข้อมูลการสั่งซื้อสินค้า และกดปุ่ม "สั่งซื้อสินค้า"
- 03 Step 3 ชำระเงิน**

ระบบจะแสดงรายการสั่งซื้อของลูกค้านำไปชำระเงินได้ทั้งช่องทางชำระเงินและบัตรเครดิต
- 04 Step 4 แจ้งชำระเงิน**

ในกรณีที่ชำระเงินด้วยบัตรเครดิต

 - ติดต่อธนาคาร ชเพชเชอวด.com และกดแจ้งชำระเงิน พร้อมแนบเลขที่บัตรเครดิต
 - หรือส่งอีเมลแจ้งชำระเงินทาง line id @uthitboon พร้อมแนบเลขที่บัตรเครดิต
- 05 Step 5 จัดส่งสินค้า**

 - การรับส่งสินค้าให้ลูกค้า (จัดส่งสินค้าภายในวันรุ่งขึ้นถึงลูกค้าและแจ้งใบแจ้งหนี้ก่อนเวลา 14:00น)
 - จัดส่งฟรีในเขตกรุงเทพมหานคร

นโยบายการชดเชยสินค้า

- หากพวงหรีดเสียหายหรือชำรุดจากการขนส่ง ทางบริษัทยินดีจัดส่งสินค้าใหม่ทดแทนให้ฟรีในกรณีที่การเกิดเหตุ
- สำหรับกรณีการเกิดเหตุที่ส่งผลกระทบต่อสินค้า ทางบริษัทขอสงวนสิทธิ์การชดเชยสินค้าเป็นการถาวร 15% ของมูลค่าชำระ